

Composants
de système de
nettoyage

Fiche technique
de produit

Buse PLC GOCO (Tuyau 1" et 1.5")



VN-25-PC-50



VN-45-PC-50

Description

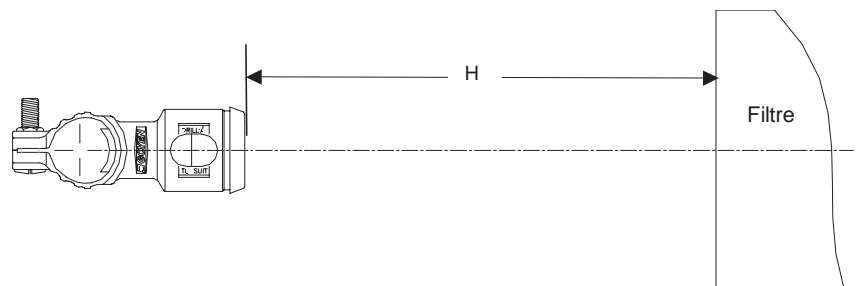
La gamme de buse d'injection en plastique Goyen augmente notablement les pressions développées dans les filtres pendant le décolmatage en équilibrant le débit par tous les trous de la rampe, assurant que le décolmatage soit dirigé entièrement dans les filtres et minimisant la baisse de pression par les trous de la rampe. Les buses d'injection Goyen assurent que le nettoyage efficace soit réalisé aux valeurs An/Ap (la section total des trous de la rampe / le diamètre de la rampe) jusqu'à 1.5, permettant la performance d'impulsion maximale des vannes à membrane. Les systèmes qui n'utilisent pas les buses d'injection Goco ont une performance de 0.5 à 0.8.

Adequate pour

Les diamètres de rampes de 1" et 1.5" dans les applications de nettoyage par décolmatage et ses variantes incluant les filtres à manche et filtres à cartouche. Les buses en plastique ne sont pas appropriées pour les applications qui impliquent une température ambiante qui dépasse 80°C (176°F).

Installation

Pour la meilleure performance, $H=(\varnothing\text{Filtre} - 48)/0.353$ (mm) ou $H=(\varnothing\text{Filtre} - 1.88)/0.353$ (pouces). Préparez $\varnothing22(\varnothing0.866)$ trous dans le chalumeau pour VN-20PC-50 et préparez $\varnothing26(\varnothing1.023)$ trous dans le chalumeau pour VN-25PC-50.

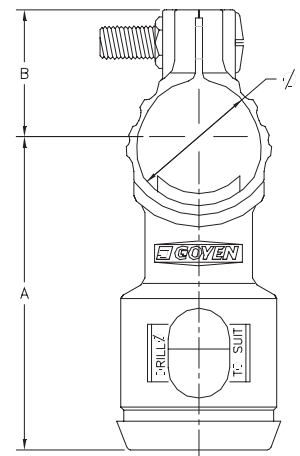
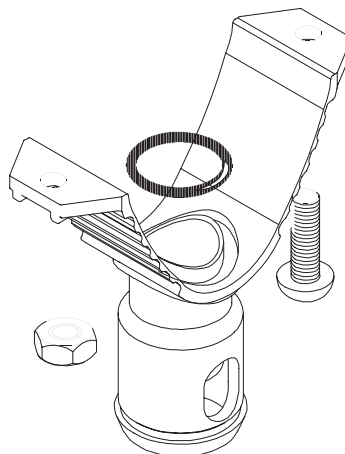


Dimensions et Poids

(Dimensions en mm et [pouces])

Modèle	A	B	Ø
VN25PC-50	110 mm [4.33"]	76mm [3.00"]	33mm [1.32"]
VN45PC-50	126 mm [4.97"]	84 mm [3.29"]	48mm [1.90"]

Les tuyères doivent être percées à la taille d'orifice exigée avant l'installation. Assurez que l'anneau est en place en adaptant la tuyère au tuyau.



Code de Commande et Caracteristiques

Code de commande	VN25PC-50	VN45PC-50
Adéquate pour les tuyaux Ø	1" (Programme 40)	1.5" (Programme 40)
Diamètre extérieur nominal de tuyau mm (pouces)	33 (1.32)	48 (1.90)
Tenue à la température °C (°F)	-40 (-40) to 80 (176)	-40 (-40) to 80 (176)
Matière	PA-6	PA-6
Poids de l'unité Kg (lbs)	0.060 (0.13)	0.065 (0.14)
Diamètre des trous pour accepter la buse mm (pouces)	22.0 (0.866)	26.0 (1.023)

Les tailles des buses peuvent être optimisées en employant le logiciel GOCO de Goyen. Entrez en contact avec votre représentant local Goyen.

Fiche technique
de produit

Buses d'injection à visser GOCO (Tuyau 3/4" et 1")

Description

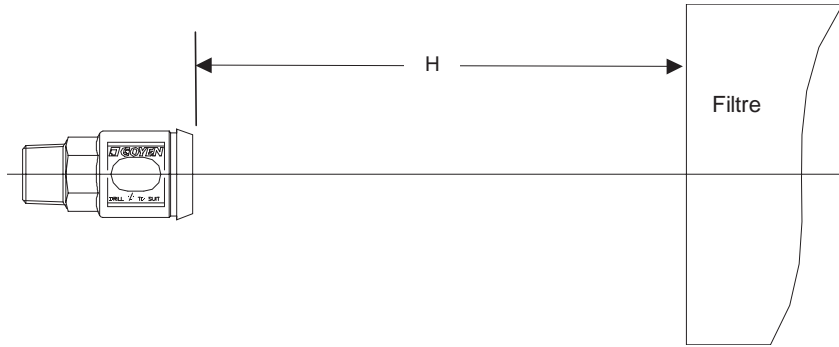
La gamme de buses d'injection à visser en plastique de Goyen augmente notablement les pressions développées dans les filtres pendant le décolmatage par air comprimé en équilibrant le débit par tous les trous de la rampe d décolmatage, assurant que le jet d'air comprimé soit dirigé entièrement dans les filtres et minimisant la baisse de pression par les trous de la rampe de décolmatage. Les buses d'injection Goyen assurent que le décolmatage soit réalisé aux valeurs A_n/A_p (la section totale des trous de la rampe / le diamètre de la rampe) jusqu'à 1.5, permettant la performance d'impulsion maximale des vannes à membrane. Les systèmes qui n'utilisent pas les buses d'injection Goco ont une performance de 0.5 à 0.8.

Adequate pour

Les diamètres de vannes de 3/4" et 1" dans les applications de nettoyage des filtres par décolmatage et ses variantes incluant les filtres à manche et filtres à cartouche. Les buses d'injection en plastique ne sont pas appropriées pour les applications qui impliquent une température ambiante qui dépasse 80°C (176°F). Ces buses d'injection sont conçues pour être vissées directement dans la sortie d'air d'une vanne taraudée, série 'T', ou dans des 'douilles' taraudées soudées aux rampes de décolmatage.

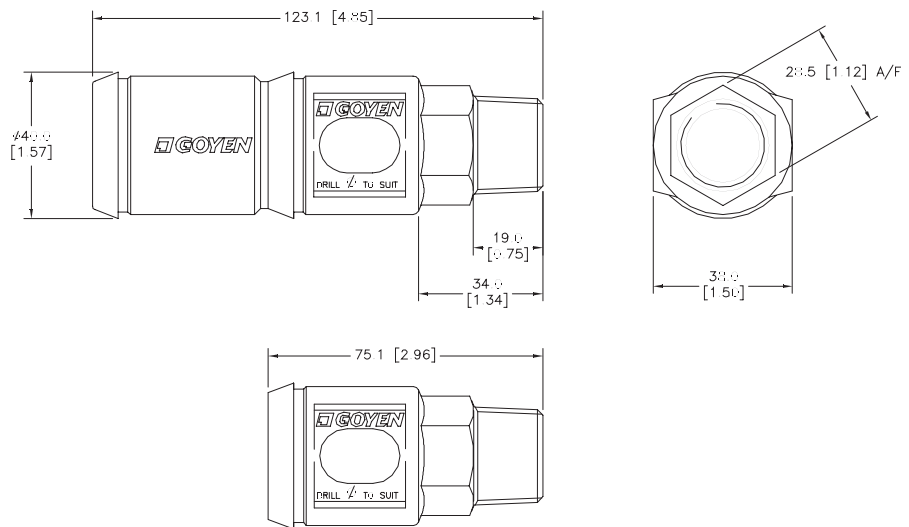
Installation

Pour la meilleure performance, $H = (\text{ØFiltre} - 48) / 0.353$ (mm) ou $H = (\text{ØFiltre} - 1.88) / 0.353$ (pouces). Les buses d'injection doivent être percées à la taille d'orifice exigée avant l'installation.



Dimensions et Poids

(Dimensions en mm et [pouces])



Code de Commande et Caracteristiques

Code de commande	Taille de la connexion mm (pouces)	Type de filetage	Longueur du canon mm (pouces)	Poids de l'unité Kg (lbs)	Matière	Estimation de la plage de température °C °(F)
VN20SPN-50	20 (3/4)	NPT	56 (2.2)	0.040 (0.09)	PA-6	-40(-40) à 80 (176)
VN20SPR-50	20 (3/4)	R	56 (2.2)	0.040 (0.09)	PA-6	-40(-40) à 80 (176)
VN20SPN-100	20 (3/4)	NPT	104 (4.1)	0.065 (0.14)	PA-6	-40(-40) à 80 (176)
VN20SPR-100	20 (3/4)	R	104 (4.1)	0.065 (0.14)	PA-6	-40(-40) à 80 (176)
VN25SPN-50	25 (1)	NPT	56 (2.2)	0.040 (0.09)	PA-6	-40(-40) à 80 (176)
VN25SPR-50	25 (1)	R	56 (2.2)	0.040 (0.09)	PA-6	-40(-40) à 80 (176)
VN25SPN-100	25 (1)	NPT	104 (4.1)	0.065 (0.14)	PA-6	-40(-40) à 80 (176)
VN25SPR-100	25 (1)	R	104 (4.1)	0.065 (0.14)	PA-6	-40(-40) à 80 (176)

Les tailles des buses d'injection peuvent être optimisées en employant le logiciel GOCO de Goyen. Entrez en contact avec votre représentant local Goyen.

Fiche technique de produit **Buses d'injection GOCO (Aluminium) (Tuyau 1" et 1.5")**



Description

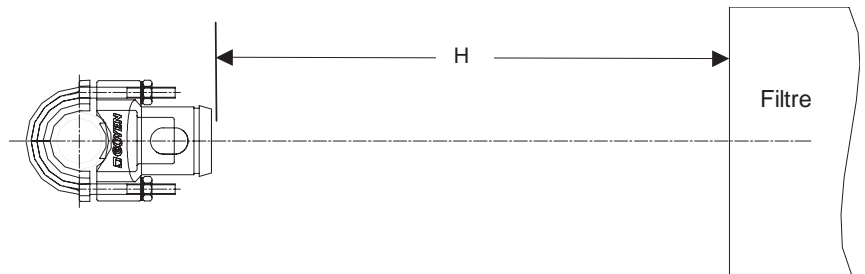
La gamme de buses d'injection à visser en plastique de Goyen augmente notablement les pressions développées dans les filtres pendant le décolmatage par air comprimé en équilibrant le débit par tous les trous de la rampe d décolmatage, assurant que le jet d'air comprimé soit dirigé entièrement dans les filtres et minimisant la baisse de pression par les trous de la rampe de décolmatage. Les buses d'injection Goyen assurent que le décolmatage soit réalisé aux valeurs A_n/A_p (la section totale des trous de la rampe / le diamètre de la rampe) jusqu'à 1.5, permettant la performance d'impulsion maximale des vannes à membrane. Les systèmes qui n'utilisent pas les buses d'injection Goco ont une performance de 0.5 à 0.8.

Adequate pour

Les diamètres de rampes de 1" et 1,5 " dans les applications de nettoyage des filtres par décolmatage et ses variantes incluant les filtres à manche et filtres à cartouche.

Installation

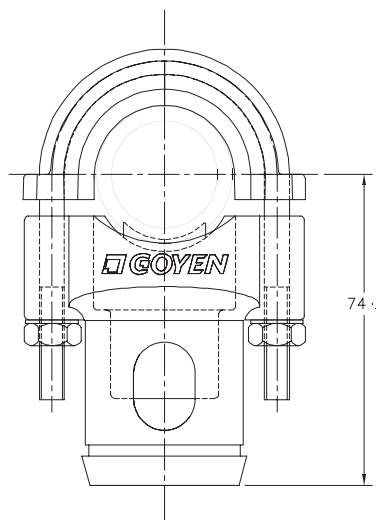
Pour la meilleure performance, $H=(\varnothing\text{Filtre} - 48)/0.353$ (mm) ou $H=(\varnothing\text{Filtre} - 1.88)/0.353$ (pouces). Préparez $\varnothing 20\text{-}21\text{mm}$ ($\varnothing 0.78\text{-}0.83$ ") trous dans le chalumeau pour VNA25C et préparez $\varnothing 27\text{-}28\text{mm}$ ($\varnothing 1.06\text{-}1.10$ ") trous dans le chalumeau pour VNA45C.



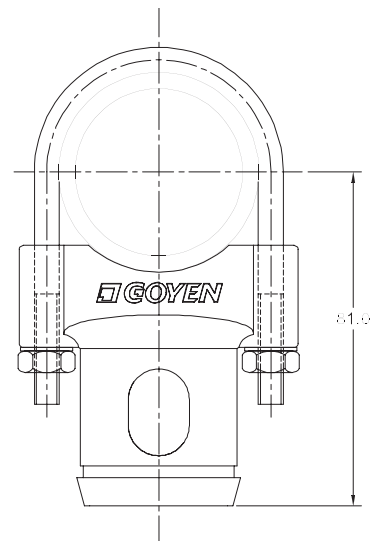
Dimensions et Poids

(Dimensions en mm)

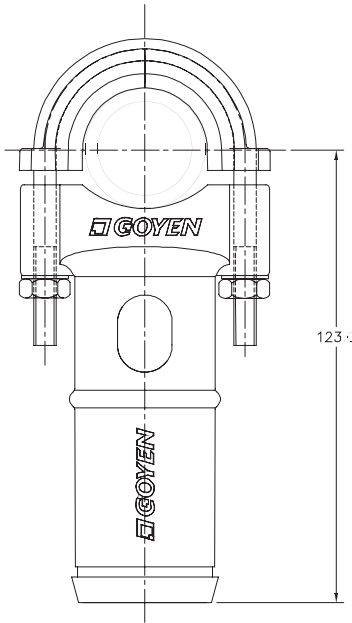
Article	Poids en Kg (lbs)	Article	Poids en Kg (lbs)
VNA25C-50	0.175 (0.366)	VNA25C-100	0.220 (0.485)
VNA45C-50	0.160 (0.353)	VNA45C-100	0.205 (0.452)
AL25-B/BD# & AL45-B/BD#	0.055 (0.121)	REG-#	0.020 (0.044)



VNA25C-50
Pour correspondre à une rampe de 1" programme 40.

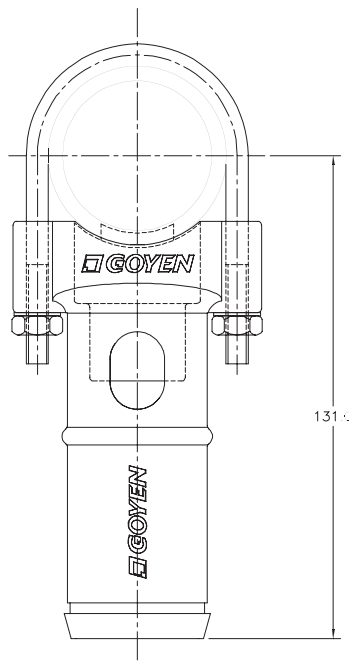


VNA45C-50
Pour correspondre à une rampe de 1.5" programme 40.



VNA25C-100

Pour correspondre à une rampe de 1" programme 40.



VNA45C-100

Pour correspondre à une rampe de 1.5" programme 40.

Code de Commande et Caracteristiques

Busées moulées sous pression

Code	Description	Matière
VNA25C-50	Assemblage de buse d'injection moulé sous pression pour correspondre à une rampe de 1", canon court	Corps et selle : aluminium moulé sous pression Collier, écrous et joints : acier inoxydable nickelé
VNA25C-100	Assemblage de buse d'injection moulé sous pression pour correspondre à une rampe de 1", canon long	Corps et selle : aluminium moulé sous pression Collier, écrous et joints : acier inoxydable nickelé
VNA45C-50	Assemblage de buse d'injection moulé sous pression pour correspondre à une rampe de 1.5", canon court	Corps et selle : aluminium moulé sous pression Collier, écrous et joints : acier inoxydable nickelé
VNA45C-100	Assemblage de buse d'injection moulé sous pression pour correspondre à une rampe de 1.5", canon long	Corps et selle : aluminium moulé sous pression Collier, écrous et joints : acier inoxydable nickelé

Nozzle Inserts

Code	Description	Matière	Plage de température °C °(F)
AL25-B	Insert de buse moulée sous pression pour correspondre la série VNA25. A insérer. L'orifice doit être percé par le client. Pas de joints requis.	Aluminium moulé sous pression	-60 (-76) à 400 (752)
AL25-BD#	Insert de buse moulée sous pression pour correspondre la série VNA25. L'ajout est pré-percé par le fabricant à la taille spécifiée par le #. (#=4mm à 22mm). Pas de joints requis.	Aluminium moulé sous pression	-60 (-76) à 400 (752)
AL45-B	Insert de buse moulée sous pression pour correspondre la série VNA25. A insérer. L'orifice doit être percé par le client. Pas de joints requis.	Aluminium moulé sous pression	-60 (-76) à 400 (752)
AL45-BD#	Insert de buse moulée sous pression pour correspondre la série VNA25. L'ajout est pré-percé par le fabricant à la taille spécifiée par le #. (#=4mm à 22mm). Pas de joints requis.	Aluminium moulé sous pression	-60 (-76) à 400 (752)
REG-#	Insert de buse en plastique, et joint en caoutchouc. Correspond aux séries VNA25 et VNA45. (#=4mm à 22mm)	Insérez: PA-6 30% bourré de verre. Joint: Nitrile	-40 (-40) à 80 (176)

Pour commander, mentionnez la buse et les codes d'insert de buse séparément. Par exemple : VNA25C-50 et REG-14 pour une buse courte pour correspondre à une rampe de 1" avec un insert en plastique de 14mm et son joint. VNA45C-100 et AL45-BD10 pour une buse longue pour correspondre à une rampe de 1.5" avec un insert en aluminium de 10mm. Les tailles de buse peuvent être optimisées en utilisant le logiciel GOCO de Goyen. Entrez en contact avec votre représentant local de Goyen.



CC 100



CC 150



CC 200

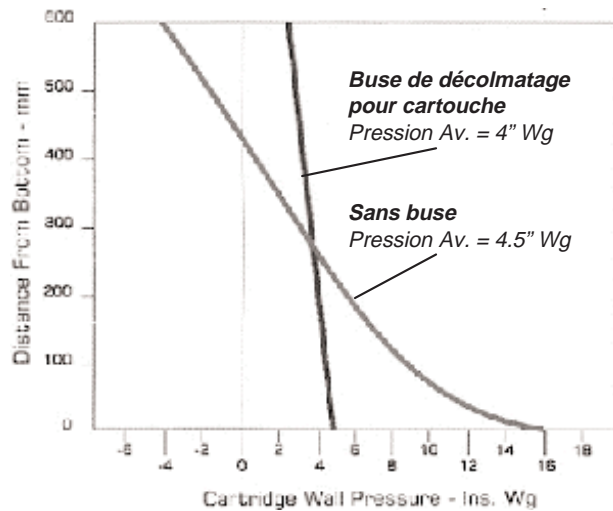
Description

La buse de décolmatage pour cartouche GOYEN fait partie du système débuse d'injection GOCO de GOYEN. Ce système optimise les impulsions de décolmatage, dans l'application filtre à cartouche, en assurant que la surpression soit répartie de façon uniforme sur toute la hauteur de la cartouche.

Adequate pour

Toutes cartouches ou manches plissées montées dans des dépoussiéreurs ou aspirateurs industriels avec décolmatage par air comprimé. Adéquat pour les diamètres INTERIEURS de 60 mm (2,4 ") ou plus grand. La buse de décolmatage pour cartouche peut être montée sur chaque buse d'injection GOCO de la gamme Goyen. Pas destiné pour l'utilisation dans les applications de turbine à gaz.

Performance



Comme indiqué à gauche pour un système classique, le buse de décolmatage pour cartouche assure que la surpression développée est régulière sur toute la hauteur de l'élément filtrant. La pression moyenne développée est supérieure à la dépression.

Notez que dans ce cas, le système sans buse est incapable de générer une pression supérieure à la dépression en haut de la cartouche. La surpression massive est développée au fond de la cartouche. Les conséquences sont de diminuer la surface filtrante et de fatiguer le fond de la cartouche.

Le graphique montré est pour Ø 240m intérieur, Ø externe 350mm cartouche filtrante hauteur de 600mm fonctionnant avec une dépression de 4 "Wg. La pression de décolmatage est de 413kPa (60psi). Aucun venturi employé au dessus de la cartouche. CC200 employé.

Les tailles des buses peuvent être optimisées en employant le logiciel GOCO de Goyen. Entrez en contact avec votre représentant local de Goyen.

Installation

Dans les filtres à manche, le fond de la buse doit être entre 30 mm et 80 mm (1.13" et 3.14" de la manche).



Notez le profil des 4 pieds de la buse.



Montez le collier sur les 4 pieds.



Présenter la buse sous l'injecteur.



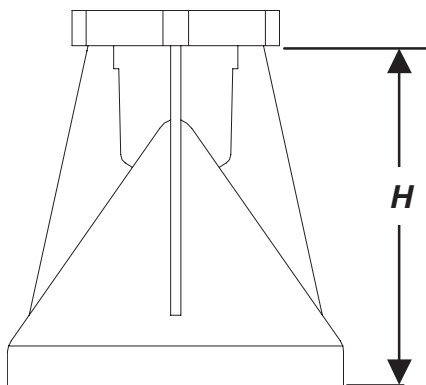
Assembler l'injecteur et la buse.

Dimensions et Poids

(Dimensions en mm et [pouces])

Pour calculer la hauteur totale de l'ensemble, buse et injecteur GOCO, ajouter H à la hauteur totale de la buse. Référez-vous à la spécification appropriée de produit de la buse.

	CC100 mm (pouces)	CC150 mm (pouces)	CC200 mm (pouces)
H	33 (1.30)	77 (3.03)	102 (4.02)



Code de Commande et Caracteristiques

Code de commande	Filtre adéquat Ø (interne) mm (pouces)	Matière (buse et collier)	Poids de l'unité Kg (lbs)	Tenue à la température °C °(F)
CC 100	60 - 100 (2.4 - 3.9)	ABS	0.03 (0.066)	-40 (-40) à 80 (176)
CC 150	100 - 175 (3.9 - 6.9)	ABS	0.07 (0.154)	-40 (-40) à 80 (176)
CC 200	Plus large que 175 (6.9)	ABS	0.13 (0.287)	-40 (-40) à 80 (176)

Notez que les assemblages incluent cône et pince.

Fiche technique
de produit

Passe-cloison



BHD



BHDD



BHSS

Description

Goyen produit une gamme de passe-cloison en aluminium moulés sous pression conçus pour faciliter l'installation du système de décolmatage pour dépoussiéreur. Ces composants éliminent l'obligation de souder et permettent une maintenance facile du système de décolmatage et de la manipulation aisée de la rampe.

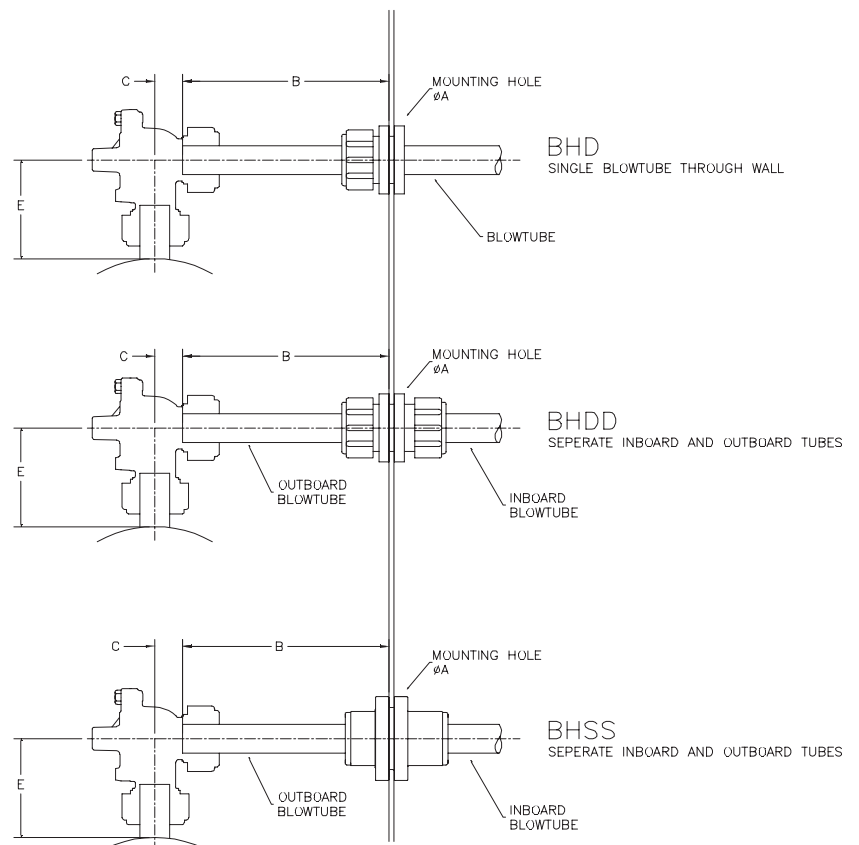
Adequate pour

Installation de dépoussiérage, en particulier pour le décolmatage par air comprimé de filtres à manches, filtres à cartouche, filtres à poche, filtre céramique, filtre fritté en fibre métallique.

Installation

Modèle	ØA mm (pouces)	B mm (pouces)
BH20D	45 - 51 (1.75 - 2.0)	97 (3.81)
BH25D	56 - 62 (2.2 - 2.4)	118 (4.63)
BH40D	72 - 78 (2.8 - 3.1)	157 (6.19)
BH20DD	45 - 51 (1.75 - 2.0)	97 (3.81)
BH25DD	56 - 62 (2.2 - 2.4)	118 (4.63)
BH40DD	72 - 78 (2.8 - 3.1)	157 (6.19)
BH25SS	56 - 62 (2.2 - 2.4)	118 (4.63)
BH45SS	72 - 78 (2.8 - 3.1)	157 (6.19)

Vanne correspondante	C mm (pouces)	E mm (pouces)
20DD	22 (0.86)	105 (4.13)
25DD	30 (1.18)	121 (4.76)
45DD	40 (1.57)	155 (6.10)
20T	7 (0.28)	NA
25T	5 (0.20)	NA
45T	16 (0.63)	NA
20FS	34 (1.34)	66 (2.60)
25FS	67 (2.63)	82 (3.23)
45FS	88 (3.46)	96 (3.78)

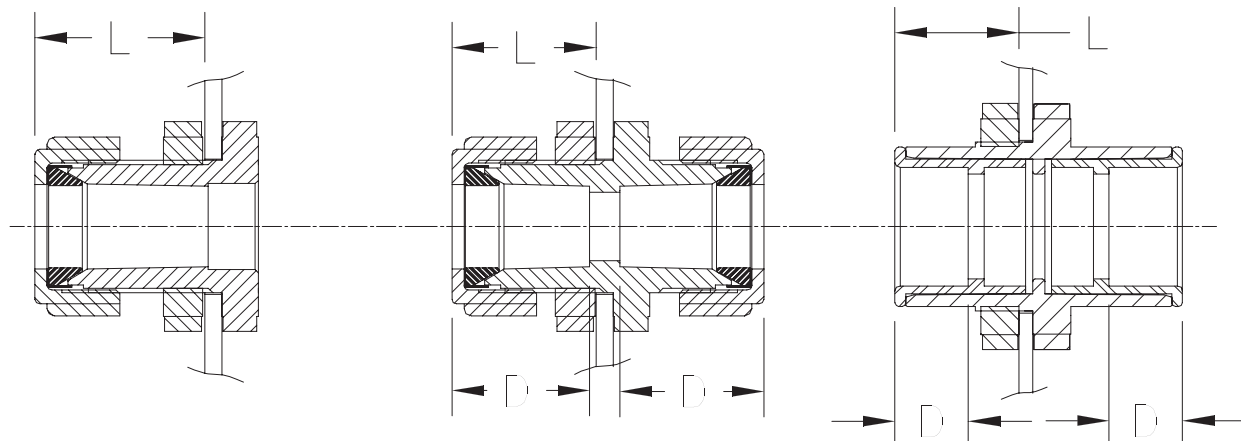


1. L'ensemble joint et écrou ne sont prévus que pour l'étanchéité et ne doivent subir aucune contrainte.
2. La rampe et la vanne doivent être fixées indépendamment.
3. Ne mettez pas l'ensemble sous pression, sans avoir tout vérifié.
4. Couper l'air comprimé avant toute intervention sur la vanne ou la rampe.

Dimensions et Poids

(Dimensions en mm et [pouces])

Modèle	L (longueur) mm (pouces)	D (profondeur de l'insertion) mm (pouces)
BH20D	51 (2.01)	34 (1.34)
BH25D	55 (2.17)	30 (1.18)
BH40D	72 (2.83)	48 (1.89)
BH20DD	52 (2.05)	52 (2.05)
BH25DD	55 (2.17)	58 (2.28)
BH40DD	72 (2.83)	Pas Applicable
BH25SS	52 (2.05)	Pas Applicable
BH45SS	51 (2.01)	Pas Applicable



Code de Commande et Caracteristiques

Code de commande	Dimension du tube mm (pouces)	Type	Matière	Tenue à la température °C °(F)	Poids de l'unité Kg (lbs)
BH20D	20 (3/4)	Passe-cloison simple	Aluminium et nitrile moulés sous pression	-40 (-40) à 80 (176)	0.27 (0.60)
BH20D-V	20 (3/4)	Passe-cloison simple	Aluminium et viton moulés sous pression	-29(-20.2) à 232(449.6)	0.27 (0.60)
BH25D	25 (1)	Passe-cloison simple	Aluminium et nitrile moulés sous pression	-40 (-40) à 80 (176)	0.40 (0.88)
BH25D-V	25 (1)	Passe-cloison simple	Aluminium et viton moulés sous pression	-29(-20.2) à 232(449.6)	0.40 (0.88)
BH40D	40 (1.5)	Passe-cloison simple	Aluminium et nitrile moulés sous pression	-40 (-40) à 80 (176)	0.76 (1.68)
BH40D-V	40 (1.5)	Passe-cloison simple	Aluminium et viton moulés sous pression	-29(-20.2) à 232(449.6)	0.76 (1.68)
BH20DD	20 (3/4)	Passe-cloison double	Aluminium et nitrile moulés sous pression	-40 (-40) à 80 (176)	0.41 (0.90)
BH20DD-V	20 (3/4)	Passe-cloison double	Aluminium et viton moulés sous pression	-29(-20.2) à 232(449.6)	0.41 (0.90)
BH25DD	25 (1)	Passe-cloison double	Aluminium et nitrile moulés sous pression	-40 (-40) à 80 (176)	0.66 (1.46)
BH25DD-V	25 (1)	Passe-cloison double	Aluminium et viton moulés sous pression	-29(-20.2) à 232(449.6)	0.66 (1.46)
BH40DD	40 (1.5)	Passe-cloison double	Aluminium et nitrile moulés sous pression	-40 (-40) à 80 (176)	1.16 (2.56)
BH40DD-V	40 (1.5)	Passe-cloison double	Aluminium et viton moulés sous pression	-29(-20.2) à 232(449.6)	1.16 (2.56)
BH25SS	25 (1)	Joint femelle	Aluminium et EPDM moulés sous pression	-40 (-40) à 80 (176)	0.53 (1.17)
BH25SS-V	25 (1)	Joint femelle	Aluminium et viton moulés sous pression	-29(-20.2) à 232(449.6)	0.53 (1.17)
BHS25SS	25 (1)	Joint femelle	316 acier inoxydable et viton	-29(-20.2) à 232(449.6)	1.5* (3.4)*
BH45SS	40 (1.5)	Joint femelle	Aluminium et EPDM moulés sous pression	-40 (-40) à 80 (176)	0.85 (1.87)
BH45SS-V	40 (1.5)	Joint femelle	Aluminium et viton moulés sous pression	-29(-20.2) à 232(449.6)	0.85 (1.87)
BHS45SS	40 (1.5)	Joint femelle	316 acier inoxydable et viton	-29(-20.2) à 232(449.6)	2.5* (5.4)*

* Masse approximative seulement.

Fiche technique
de produit

Venturis



5" Venturi



6" Venturi

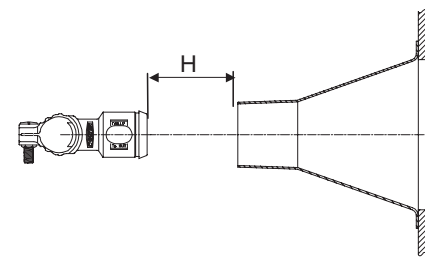
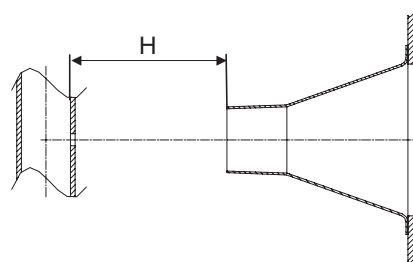
Description

La gamme de venturis Goyen est idéale pour les applications difficiles de décolmatage de manche, où la surpression maximale développée dans la manche et le débit d'air sont des questions critiques. Ces produits sont conçus pour être installés au-dessus de la manche, assurant ainsi que la longueur entière de la manche soit décolmatée et donc disponible pour le processus de dépoussiérage. Le venturi est disponible dans des formats longs et courts. Le venturi est fourni, en standard, en aluminium repoussé. L'acier inoxydable est disponible sur demande.

Adequate pour

Filtres à manche avec un diamètre de 5" et 6" dans la plupart des installations de dépoussiérage avec décolmatage par air comprimé.

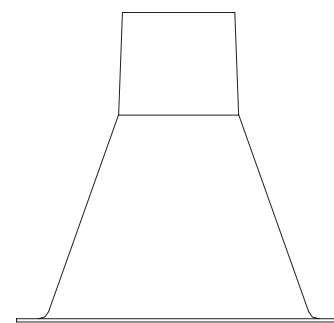
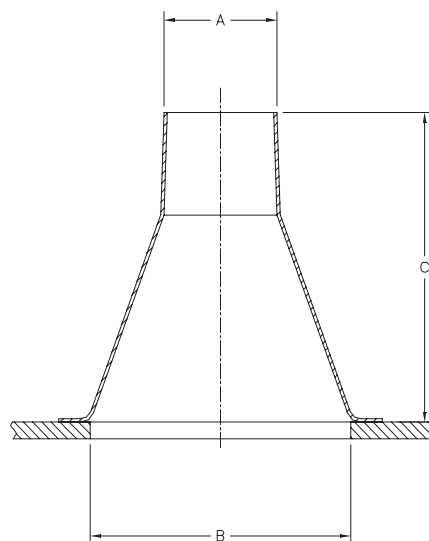
Installation



Dimensions et Poids

(Dimensions en mm et [pouces])

Modèle	Paramétrage des hauteurs 'H'	
	Buse mm (pouces)	Buse Goco mm (pouces)
VC-5	100 (3.93)	70 (2.75)
VC-6	160 (6.29)	15 (0.53)



Code de Commande et Caracteristiques

Code de commande	Manche (B) mm (pouces)	Hauteur (C) mm (pouces)	Taille d'orifice (A) mm (pouces)	Matière	Tenue à la température °C °(F)	Poids Kg (lbs)
VC-5-S	125 (5)	153 (6.02)	55 (2.17)	Spun Al 1200	-40 (-40) à 400 (752)	0.15 (0.33)
VC-5-L	125 (5)	251 (9.88)	55 (2.17)	Spun Al 1200	-40 (-40) à 400 (752)	0.24 (0.53)
VC-6-S	150 (6)	190 (7.48)	75 (2.95)	Spun Al 1200	-40 (-40) à 400 (752)	0.18 (0.39)
VC-6-L	150 (6)	295 (11.61)	75 (2.95)	Spun Al 1200	-40 (-40) à 400 (752)	0.32 (0.69)



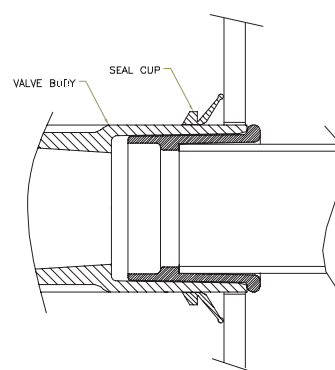
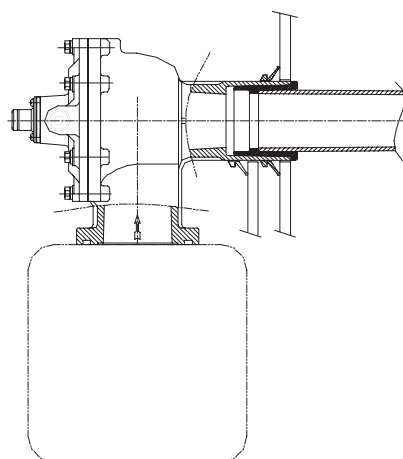
Description

Goyen produit une gamme de joints à lèvres en EPDM et en VITON conçus pour faciliter l'installation du systèmes de décolmatage sur les dépoussiéreurs. Ces composants éliminent les soudures et permettent une maintenance aisée du système de décolmatage.

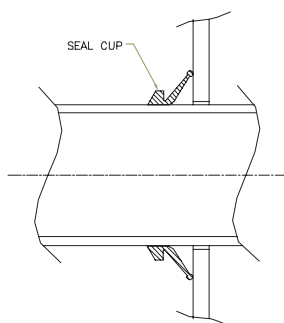
Adequate pour

Installation de dépoussiérage, en particulier pour le décolmatage par air comprimé de filtres à manche, filtres à cartouche, filtres à poche, filtre céramique, filtre fritté en fibre métallique.

Installation



Vanne FS avec joint à lèvres
Adéquate seulement pour les valves FS.



Rampe avec joint à lèvres

Code de Commande et Caracteristiques

Code de commande	Type	Nom. Tuyau OD Programme 40	Matière	Tenue à la température °C (°F)	Poids de l'unité Kg (lbs)
690591	Joint à lèvres	¾"	EPDM	-40(-40) à 82(179.6)	0.005
690591-2	Joint à lèvres	¾"	Viton	-29(-20.2) à 232(449.6)	0.005
690125	Joint à lèvres	1"	EPDM	-40(-40) à 82(179.6)	0.015
690125-2	Joint à lèvres	1"	Viton	-29(-20.2) à 232(449.6)	0.015
690093	Joint à lèvres	1 ½"	EPDM	-40(-40) à 82(179.6)	0.025
690093-2	Joint à lèvres	1 ½"	Viton	-29(-20.2) à 232(449.6)	0.025
690593	Joint à lèvres	¾"	EPDM	-40(-40) à 82(179.6)	0.005
690593-2	Joint à lèvres	¾"	Viton	-29(-20.2) à 232(449.6)	0.005
690129	Joint à lèvres	1"	EPDM	-40(-40) à 82(179.6)	0.015
690129-2	Joint à lèvres	1"	Viton	-29(-20.2) à 232(449.6)	0.015
690094	Joint à lèvres	1 ½"	EPDM	-40(-40) à 82(179.6)	0.025
690094-2	Joint à lèvres	1 ½"	Viton	-29(-20.2) à 232(449.6)	0.025



ROUX FILTRATION

31, Parc du Golf - CS 90519
13593 Aix-en-Provence Cedex 3
France

Téléphone : 04 88 008 910
Télécopie : 04 88 008 911

Email : info@roux-filtration.com
Web : www.roux-filtration.com